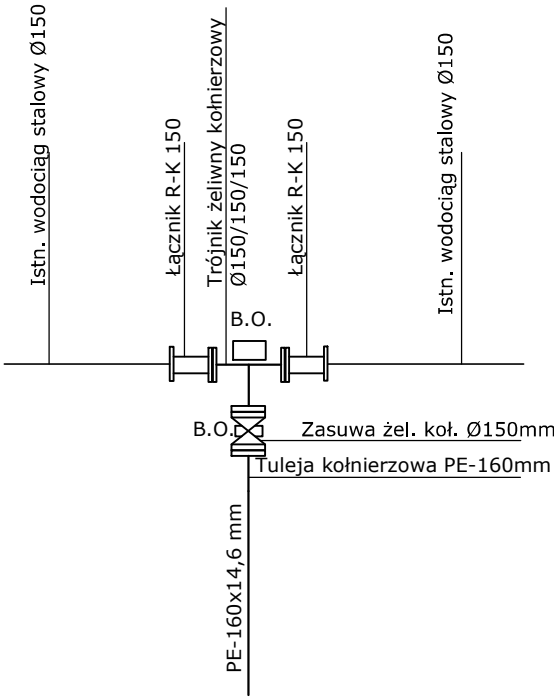
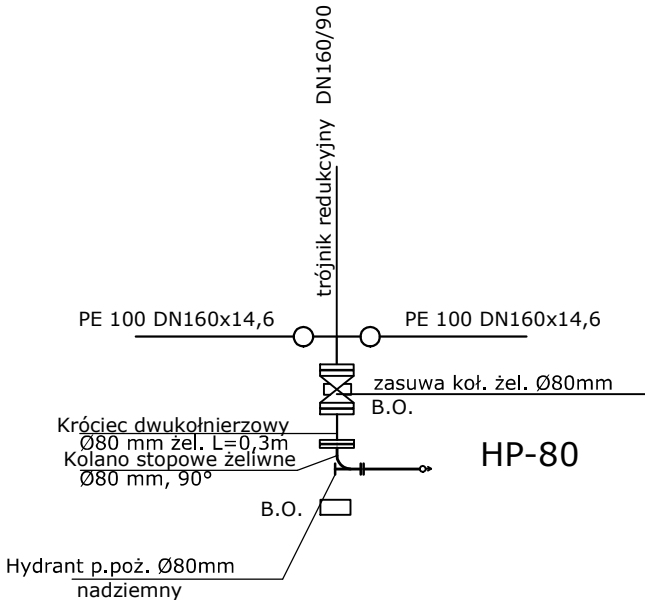


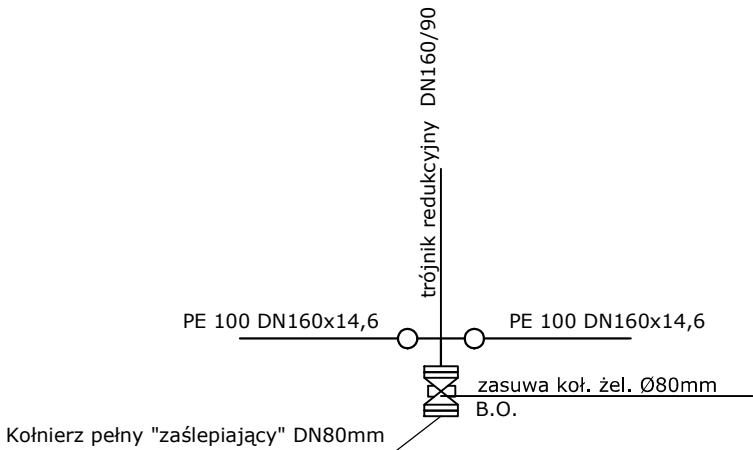
Węzeł Nr W1



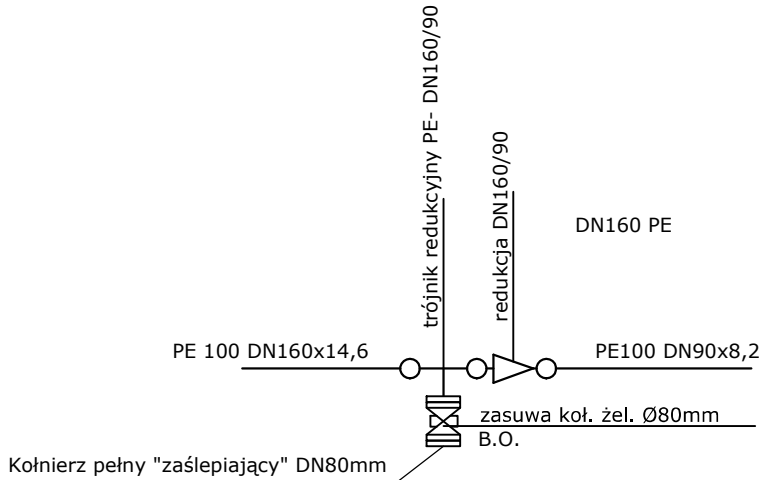
Węzeł Nr 5 (Tr2. Tr5, Tr8)



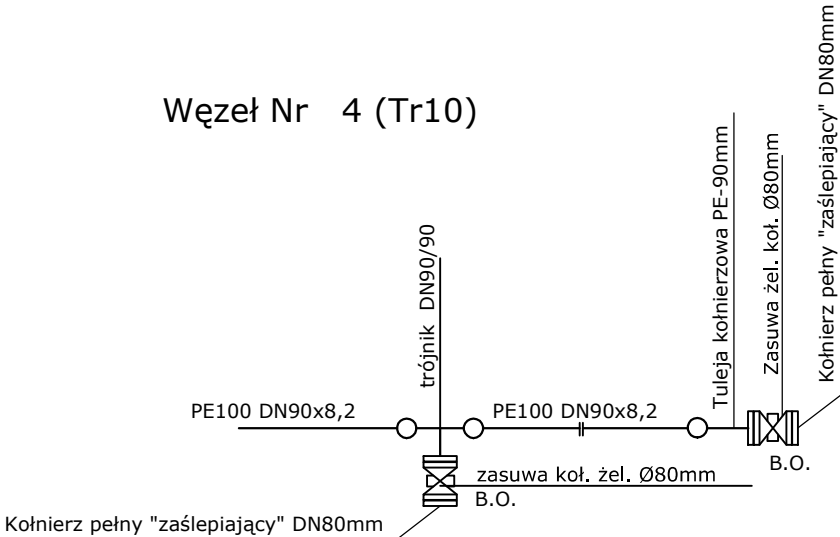
Węzeł Nr 2 (Tr1. Tr3, Tr6, Tr7)



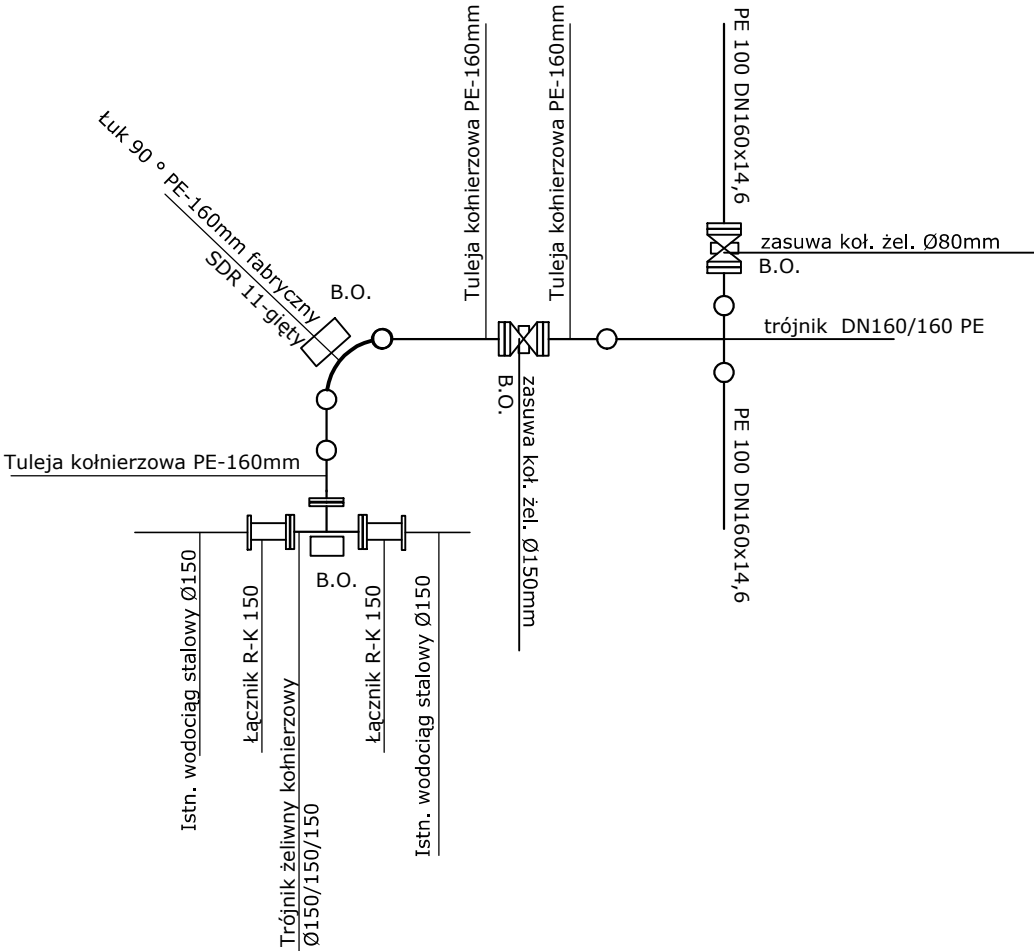
Węzeł Nr 3 (Tr9)



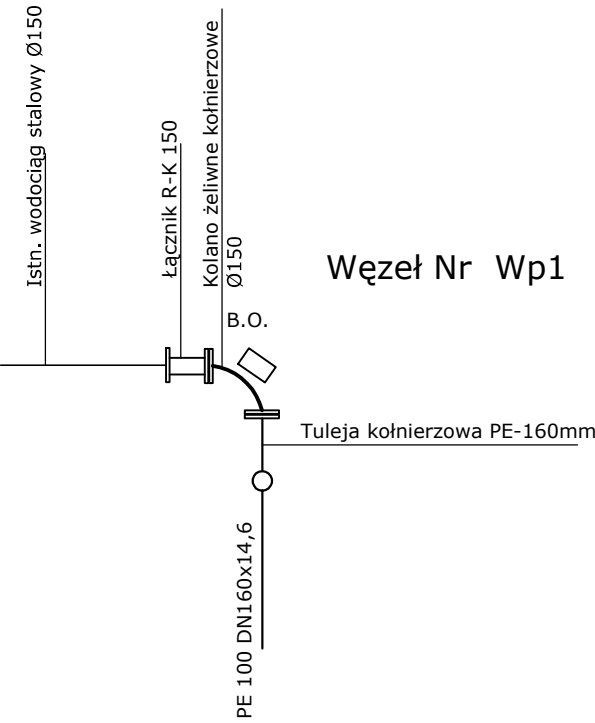
Węzeł Nr 4 (Tr10)



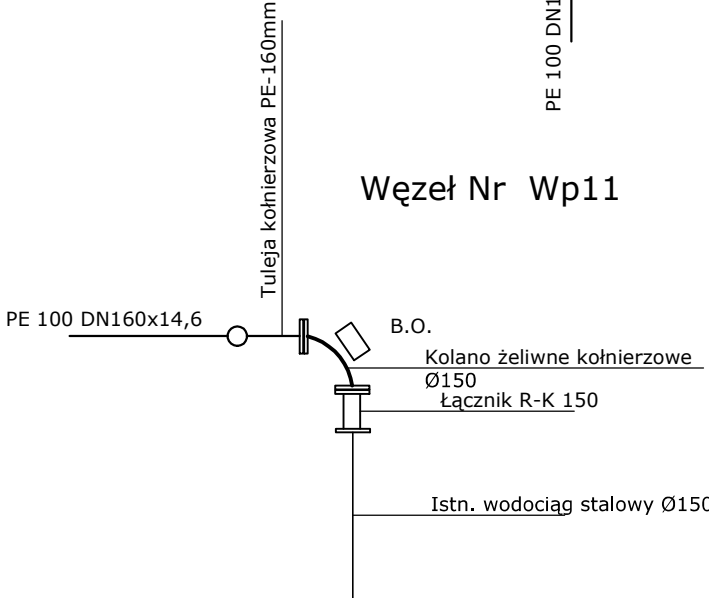
Węzeł Nr W3, W3A, W3B



Węzeł Nr Wp1



Węzeł Nr Wp11



NAZWA ZAMIERZENIA INWESTYCYJNEGO				
<div>-BUDOWA SIECI WODOCIĄGOWEJ DO DN150mm DŁ. L=638,10m</div> <div>-BUDOWA SIECI KANALIZACYJNEJ SANITARNEJ O ŚREDNICY DO DN200 mm DŁ. L=709,3mb,</div> <div>-BUDOWA SIECI KANALIZACJI DESZCZOWEJ O ŚREDNICY DO DN600mm DŁ. L=596,50mb mb,</div> <div>-BUDOWA ENERGETYCZNYCH LINII KABLOWYCH nN-0,4kV, DŁ. L=1190m</div> <div>-BUDOWA ENERGETYCZNYCH LINII KABLOWYCH, OŚWIETLENIA ULICZNEGO nN-0,4kV, DŁ. L=568m</div> <div>- PRZEBUDOWA PO NOWEJ TRASIE ISTNIEJĄCYCH KABLI ENERGETYCZNYCH nN-0,4kV , KOLIDUJĄCYCH Z PROJEKTOWANĄ INWESTYCJĄ, DŁ. L=1633m</div> <div>-BUDOWA PRZYŁĄCZA CIEPŁOWNICZEGO</div> <div>-BUDOWA KANALIZACJI TELEKOMUNIKACYJNEJ DŁ. L=1144m</div> <div>-BUDOWA PRZYŁĄCZA TELEKOMUNIKACYJNEGO</div> <div>W RAMACH INWESTYCJI:</div> <div>UZBROJENIE TERENÓW INWESTYCYJNYCH KIELECKIEGO PARKU TECHNOLOGICZNEGO W REJONIE UL. OLSZEWSKIEGO W KIELCACH OBEJMUJĄCE:</div> <div>-BUDOWE WEWNĘTRZNEJ DROGI DOJAZDOWEJ DŁ. L= 401,09m</div> <div>-BUDOWE SIECI WODOCIĄGOWEJ DO DN150mm DŁ. L=638,10m</div> <div>-BUDOWE SIECI KANALIZACYJNEJ SANITARNEJ O ŚREDNICY DO DN200 mm DŁ. L=709,3mb,</div> <div>-BUDOWE SIECI KANALIZACJI DESZCZOWEJ O ŚREDNICY DO DN600mm I DŁ. L=596,50mb mb,</div> <div>-BUDOWE STACJI TRANSFORMATOROWEJ 6/0,4kV</div> <div>-BUDOWE ENERGETYCZNYCH LINII KABLOWYCH SN-6 kV,DŁ.L=990m</div> <div>-BUDOWE ENERGETYCZNYCH LINII KABLOWYCH nN-0,4kV, DŁ. L=1190m</div> <div>-BUDOWE LINII KABLOWEJ ŚWIATŁOWODOWEJ STEROWNICZEJ DŁ. L=990m</div> <div>-BUDOWE ENERGETYCZNYCH LINII KABLOWYCH, OŚWIETLENIA ULICZNEGO nN-0,4kV, DŁ. L=568m</div> <div>- PRZEBUDOWA PO NOWEJ TRASIE ISTNIEJĄCYCH KABLI ENERGETYCZNYCH nN-0,4kV</div> <div>-KOLIDUJĄCYCH Z PROJEKTOWANĄ INWESTYCJĄ, DŁ. L=1633m</div> <div>- BUDOWE PRZYŁĄCZA CIEPŁOWNICZEGO</div> <div>-BUDOWE KANALIZACJI TELEKOMUNIKACYJNEJ DŁ. L=1144m</div> <div>-BUDOWE PRZYŁĄCZA TELEKOMUNIKACYJNEGO</div> <div>NA DZ. O NR EWID. 6/397, 6/396, 6/395, 6/394, 6/393, 6/392, 6/391, 6/47, 6/399, 6/390, 6/389, 6/289, 6/398, 6/302, 6/372, 6/290, 6/286, 6/223, 6/221, 6/301, 6/362, 6/348, 6/349, 6/360, 6/347, 6/265, 6/175, 6/183 OBRĘB 0005 PRZY UL.OLSZEWSKIEGO W KIELCACH</div>				
ADRES ZAMIERZENIA INWESTYCYJNEGO				
<div>NA DZ. O NR EWID. 6/397, 6/396, 6/395, 6/394, 6/393, 6/392, 6/391, 6/47, 6/399, 6/390, 6/389, 6/289, 6/398, 6/302, 6/372, 6/290, 6/286, 6/223, 6/221, 6/301, 6/362, 6/348, 6/349, 6/360, 6/347, 6/265, 6/175, 6/183 OBRĘB 0005 PRZY UL.OLSZEWSKIEGO W KIELCACH</div>				
AUTOR PROJEKTU				
<div><div><div><div></div><div>TERA GROUP</div></div><div>PRACOWNIA ARCHITEKTONICZNA</div></div><div>TERA GROUP Pracownia Architektoniczna Sp. z o.o. 25-514 Kielce, ul. Koźia 2/2, t: 883 939 139 NIP: 959-195-03-17 e: pracownia@teragroup.pl www.teragroup.pl</div></div>				
PROJEKTOWAŁ	Nr upr.		Podpis	
mgr inż. Krystyna Chodacka	KL-54/2002			
OPRACOWAŁ				
mgr inż. Krystyna Chodacka				
SPRAWDZIŁ				
mgr inż. Danuta Warda	70/82			
Faza projektu				
PROJEKT WYKONAWCZY-ZGŁOSZENIE				
Branża SANITARNA				
Tytuł rysunku SCHEMAT WĘZŁÓW MONTAŻOWYCH				
Numer rysunku PUT - PW - S 06				
PROJEKT	ETAP/bud	BRANŻ	NR RYS	REW
Nr rewizji	Opis rewizji			
-	-			
Data		Skala	Str	
06.2015				